

**Генеральный план**

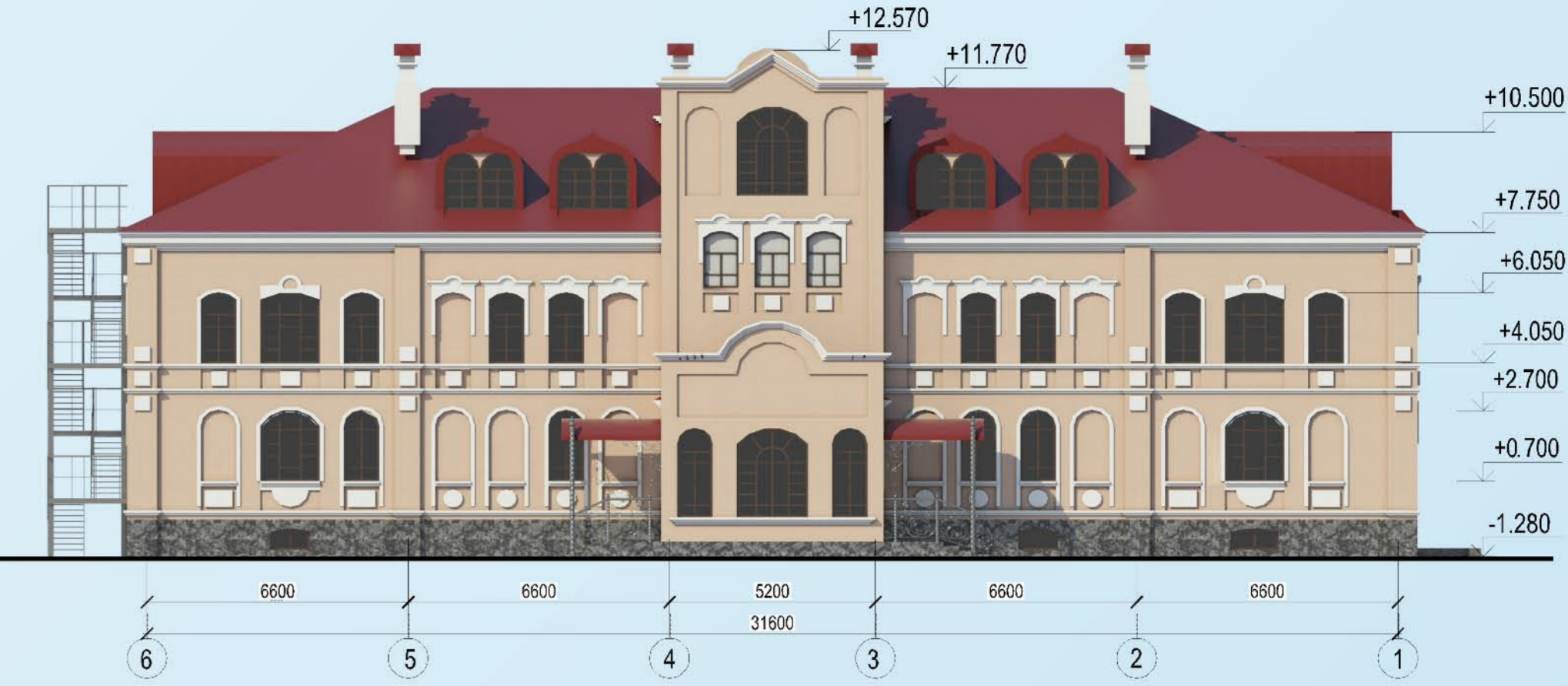


- Экспликация зданий и сооружений:**
1. Храм во имя Покрова Пресвятой Богородицы
  2. Въездная колокольня
  3. Деревянная часовня
  4. Воскресная школа
  5. Гараж
  6. Спортивная площадка
  7. Детская развлекательная площадка

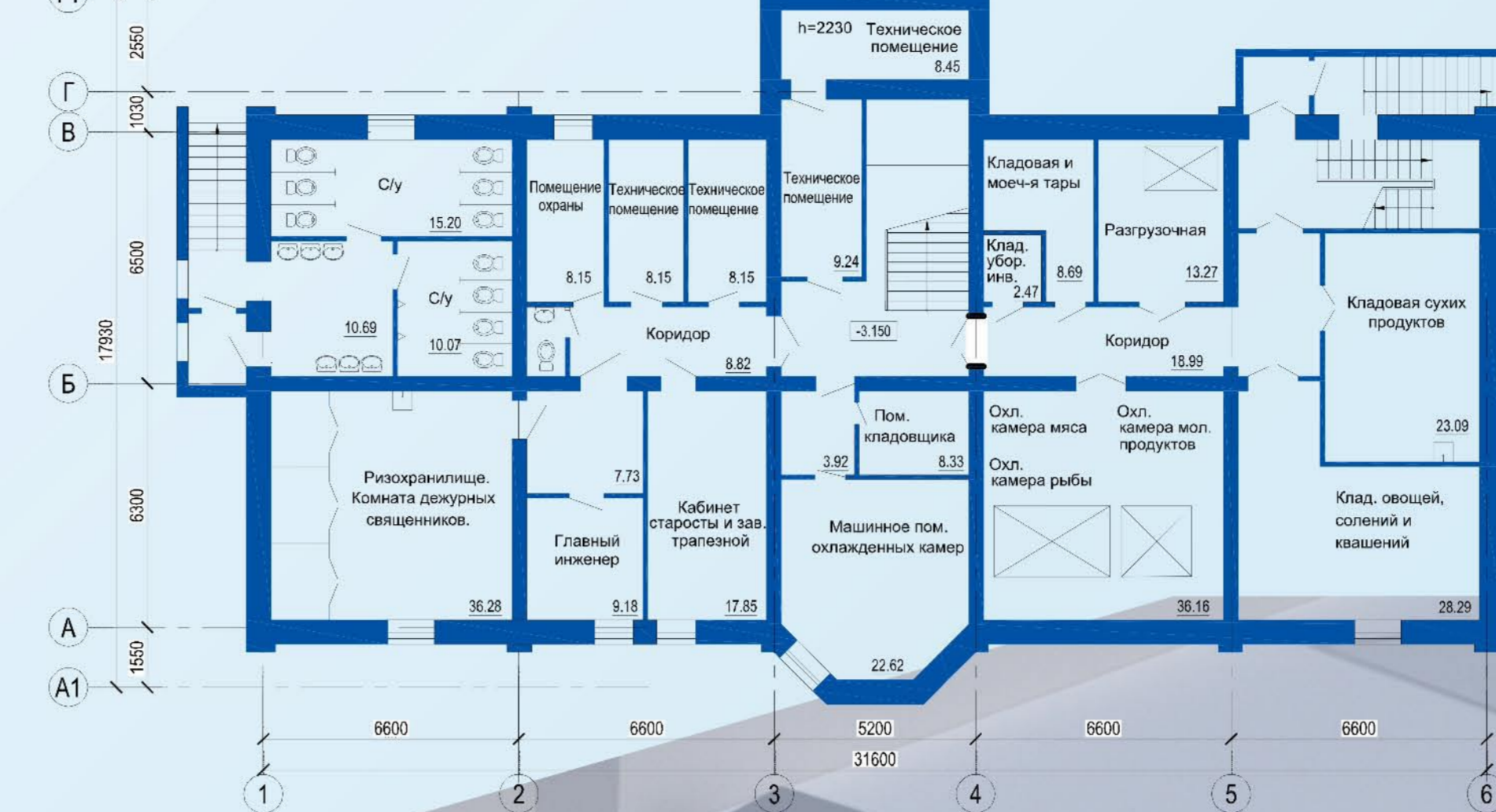
**Фасад в осях 1-6**



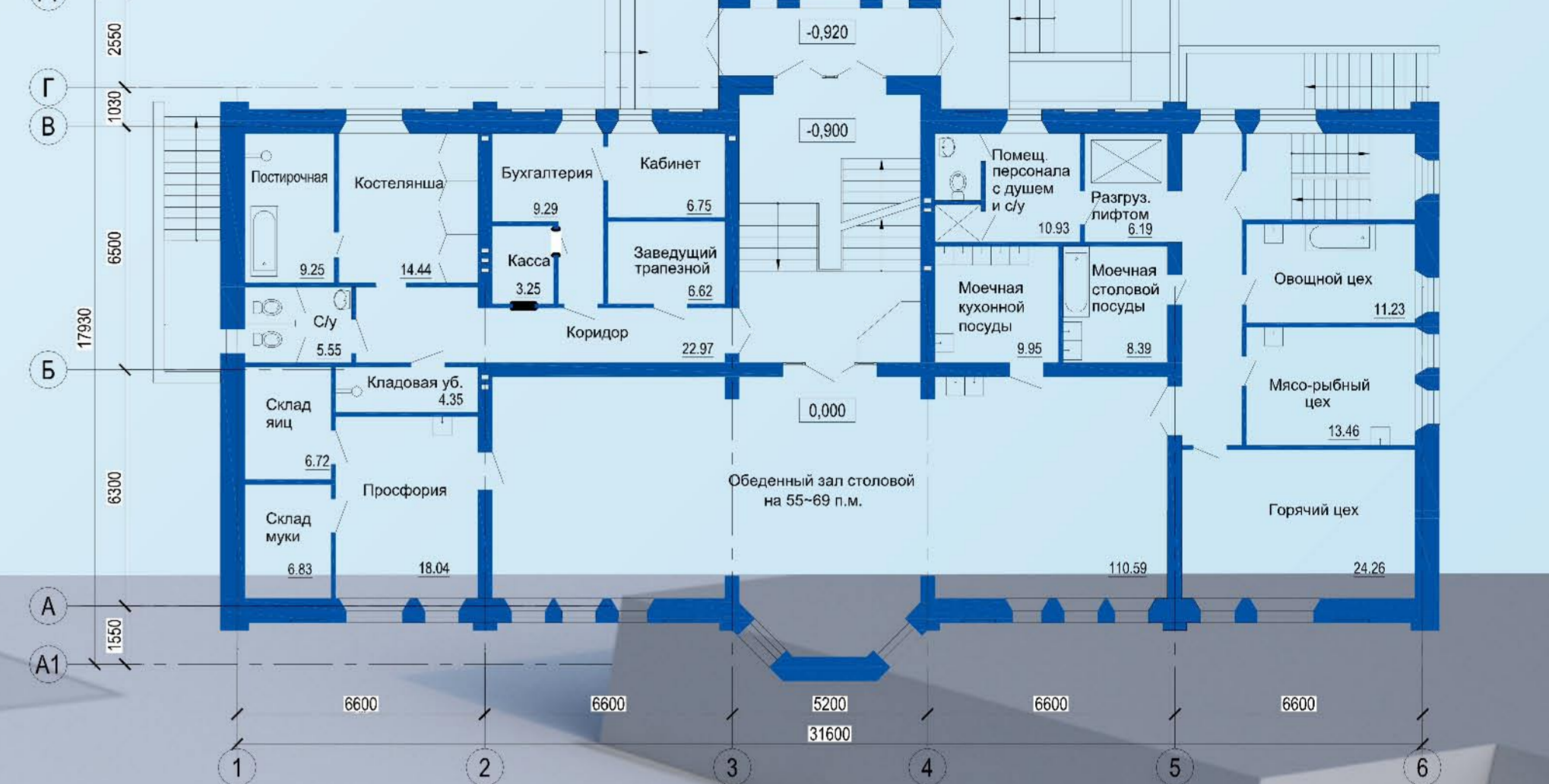
**Фасад в осях 6-1**



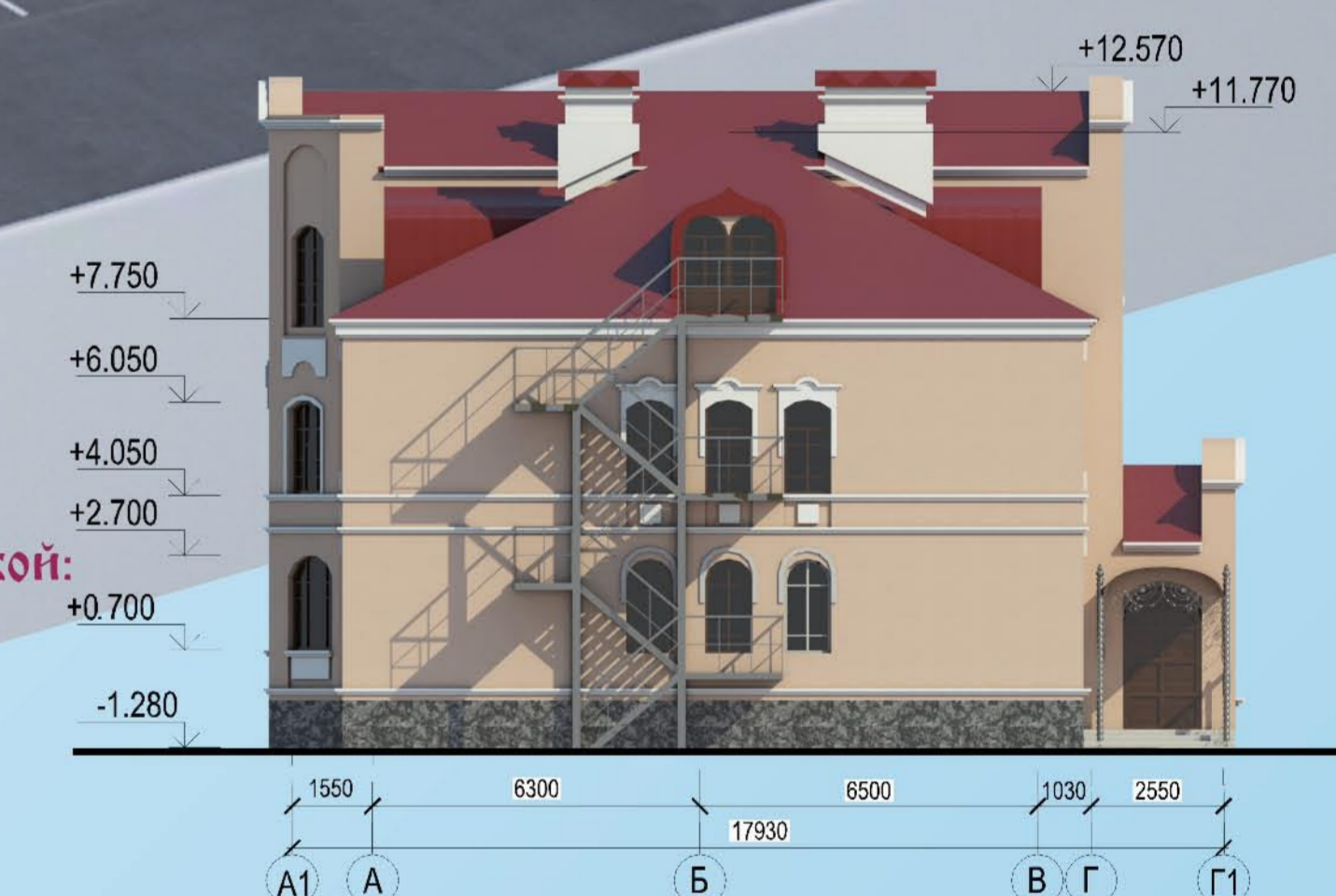
**План подвала**



**План первого этажа**

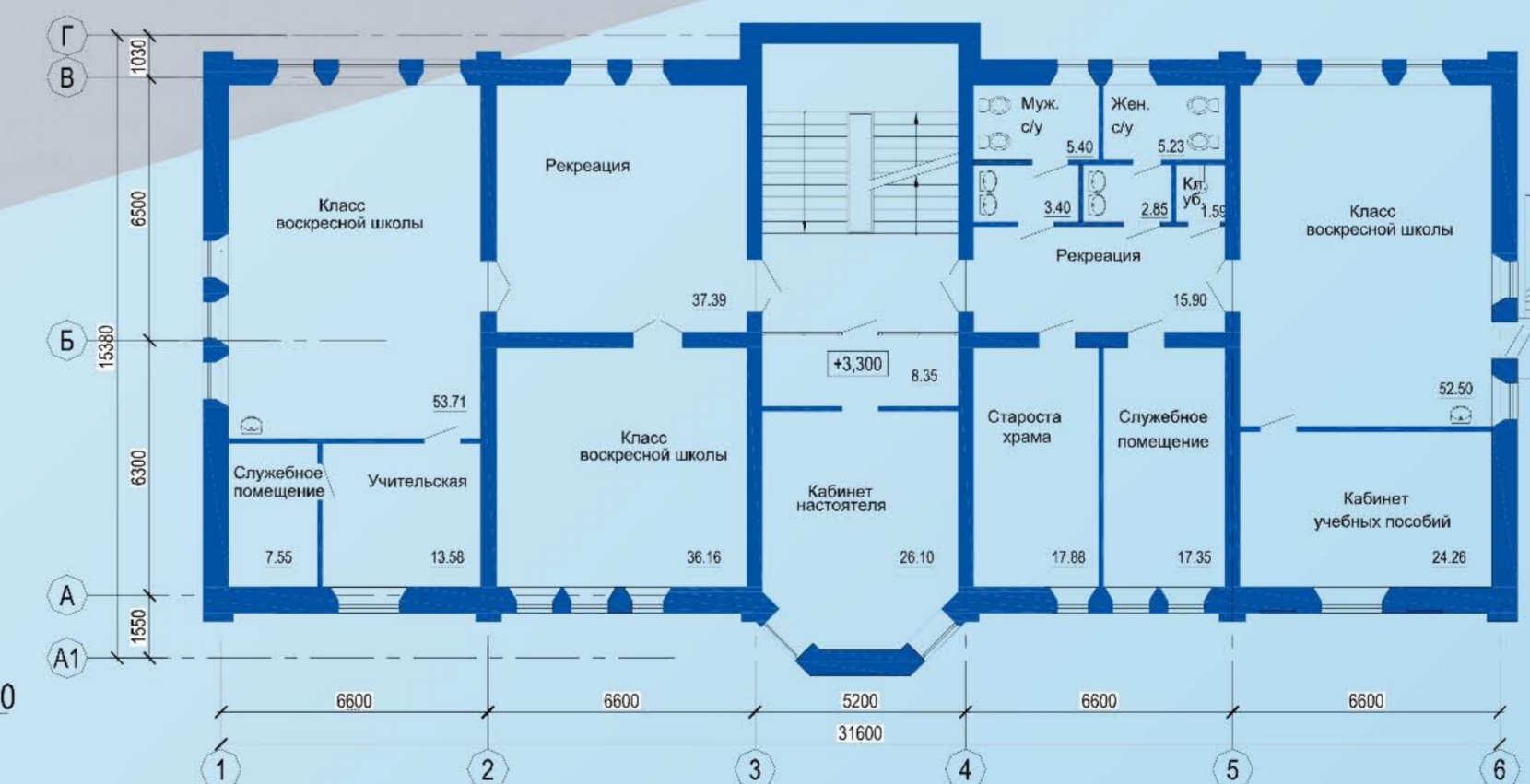


**Фасад в осях Г1-А1**

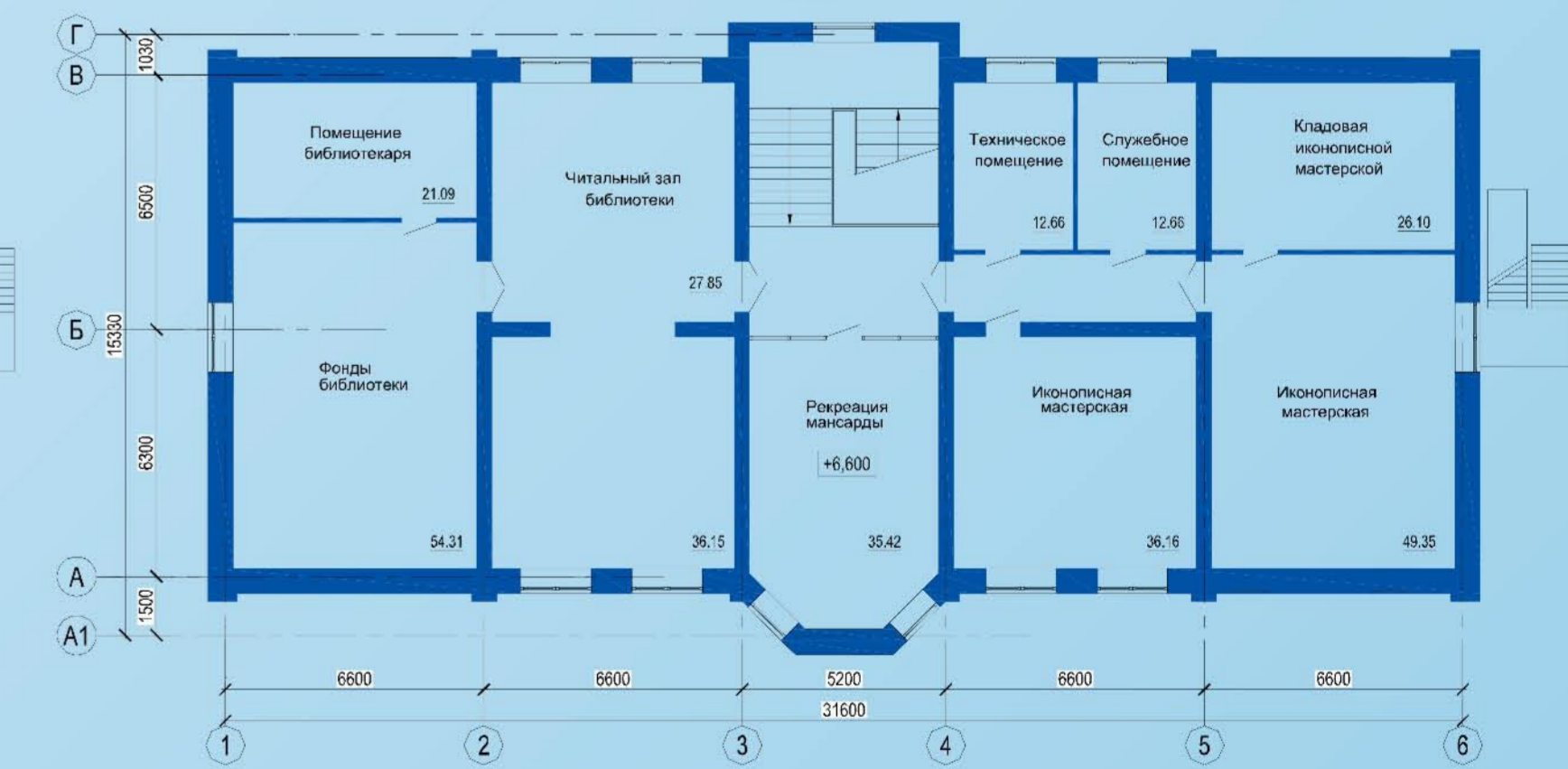


- Технико-экономические показатели по воскресной школе с библиотекой:**
1. S застройки - 523,64 кв.м.
  2. S первого этажа - 359,3 кв.м.
  3. S общая - 1339,26 кв.м.
  4. V строгательный - 6309,95 куб. м.

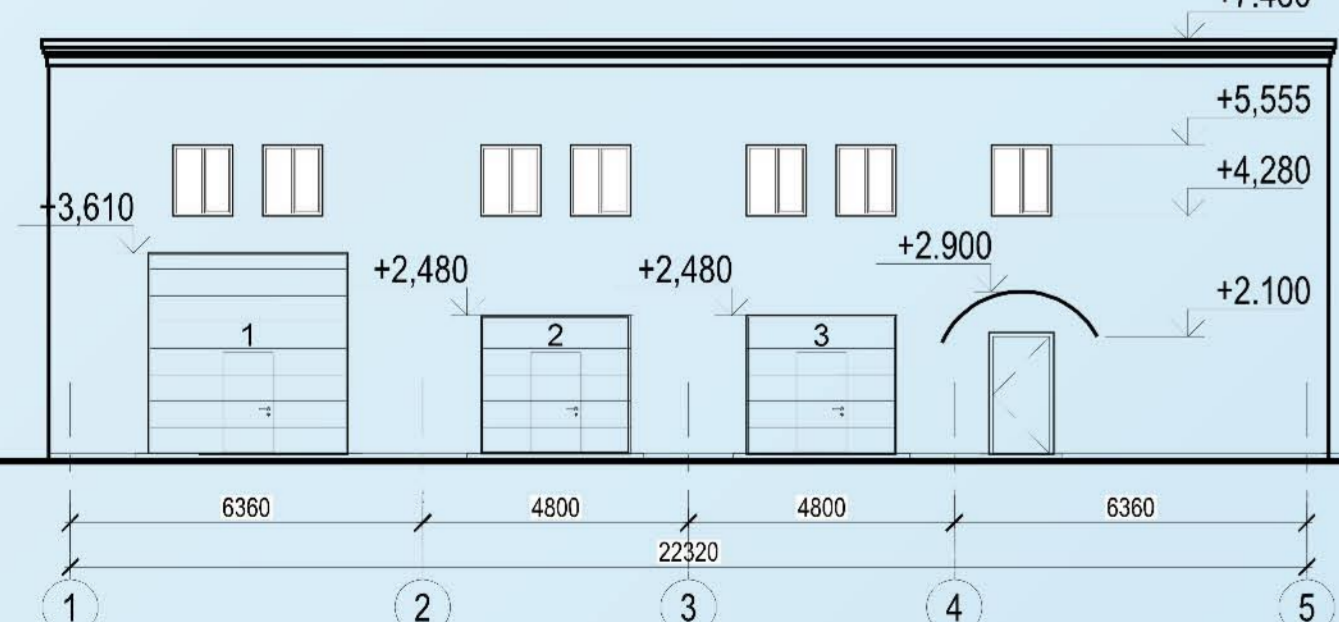
**План второго этажа**



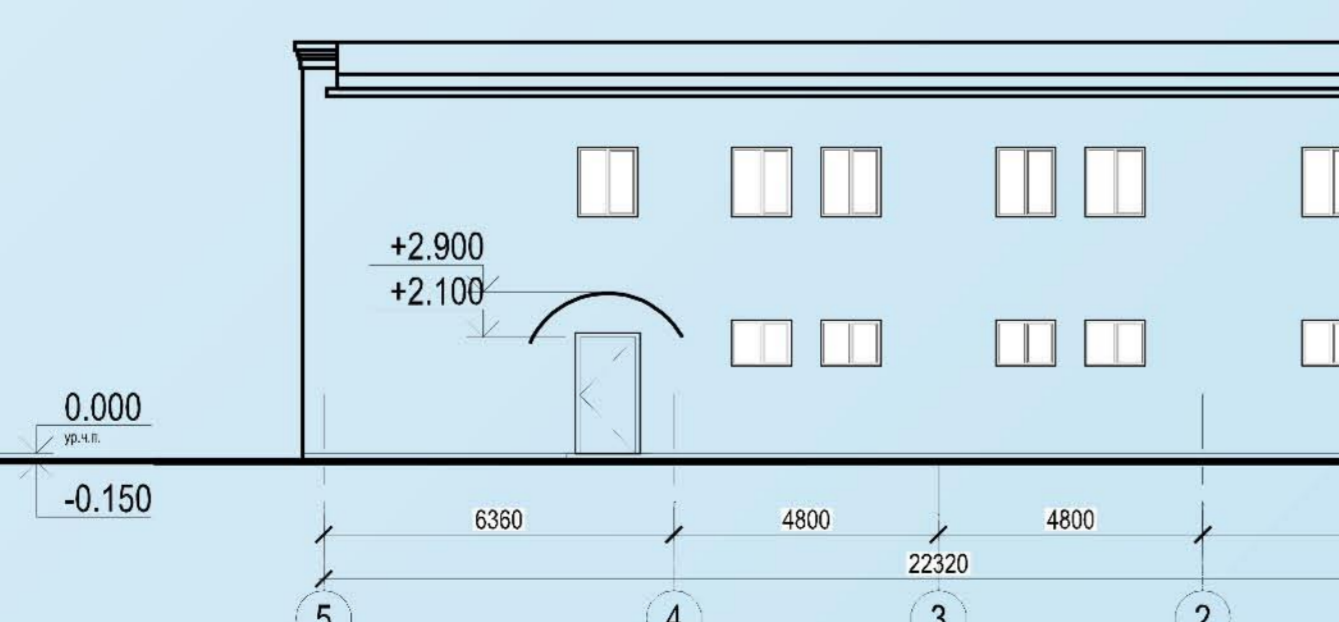
**План мансардного этажа**



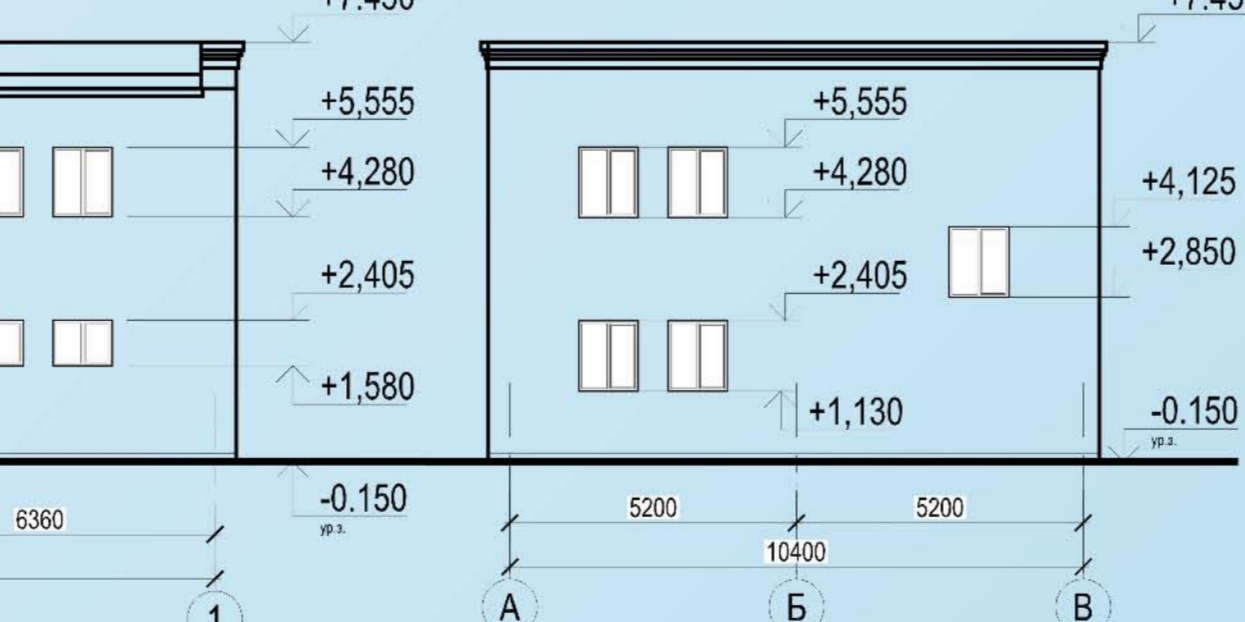
**Фасад в осях 1-6**



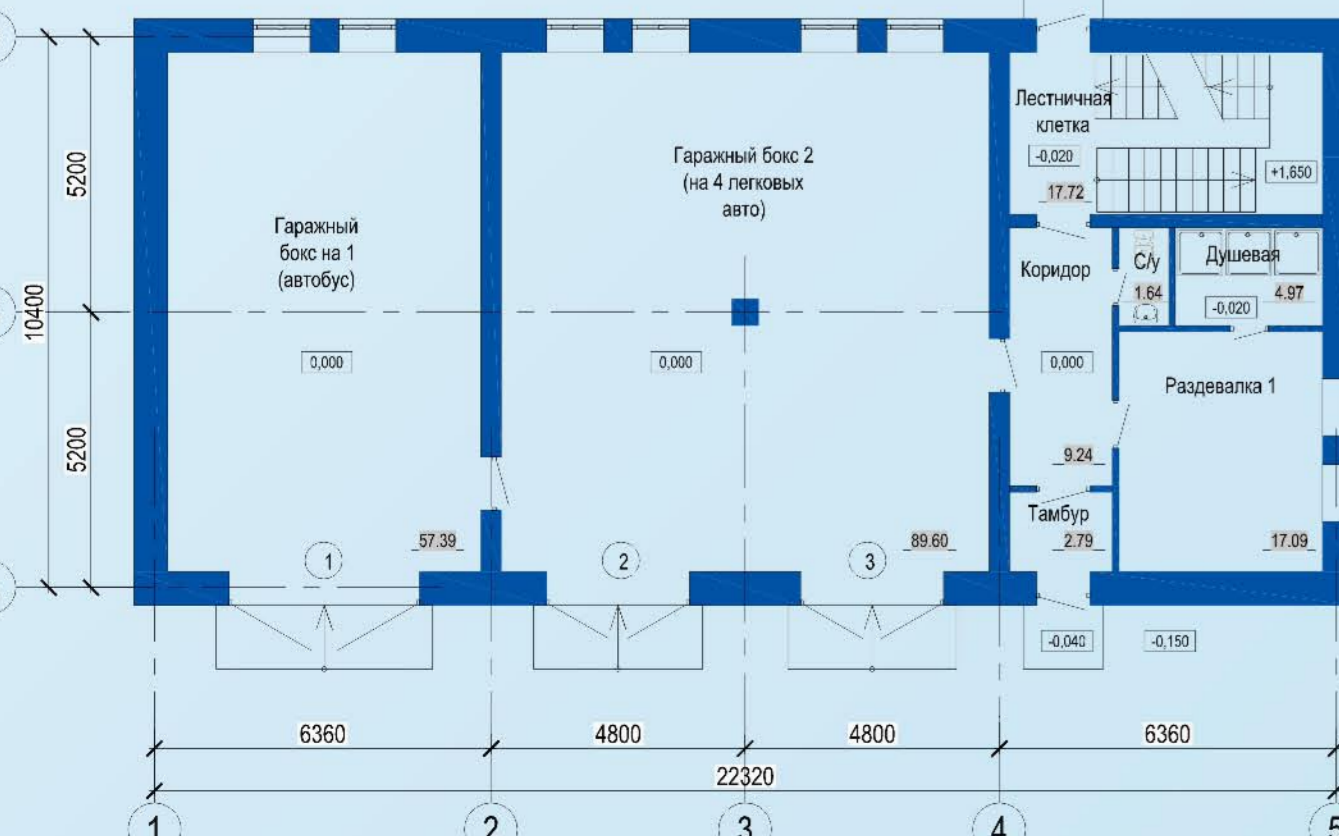
**Фасад в осях 6-1**



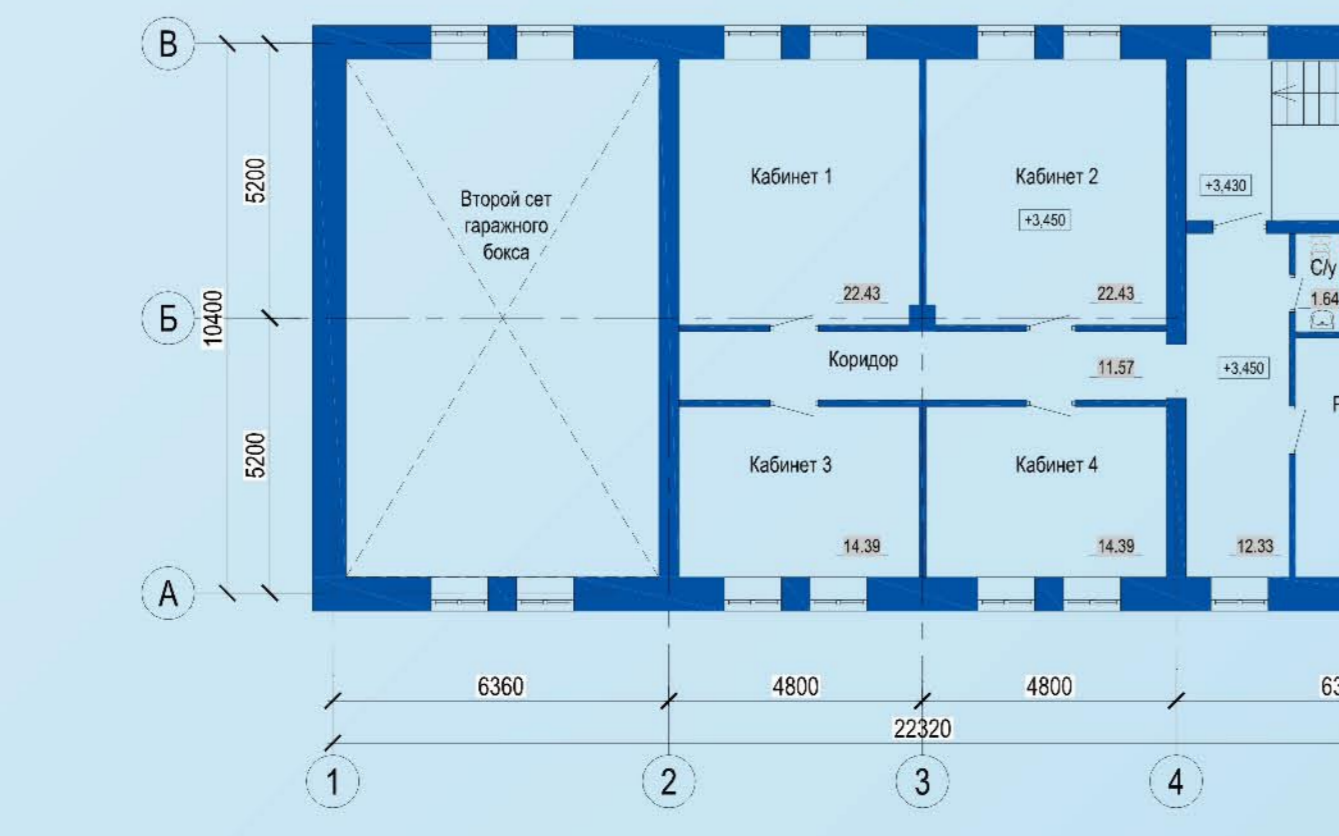
**Фасад в осях А-В**



**План первого этажа**

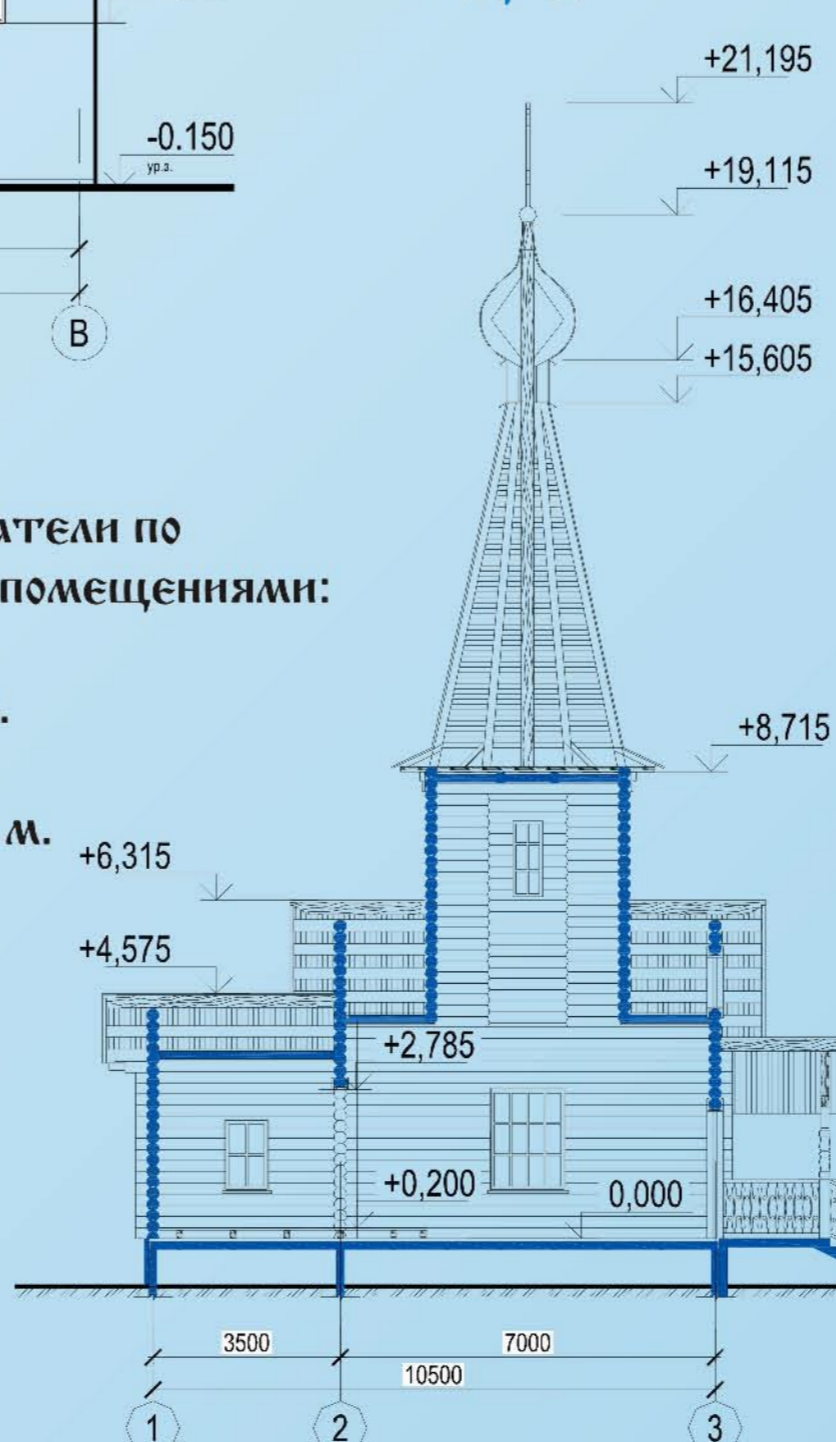


**План второго этажа**

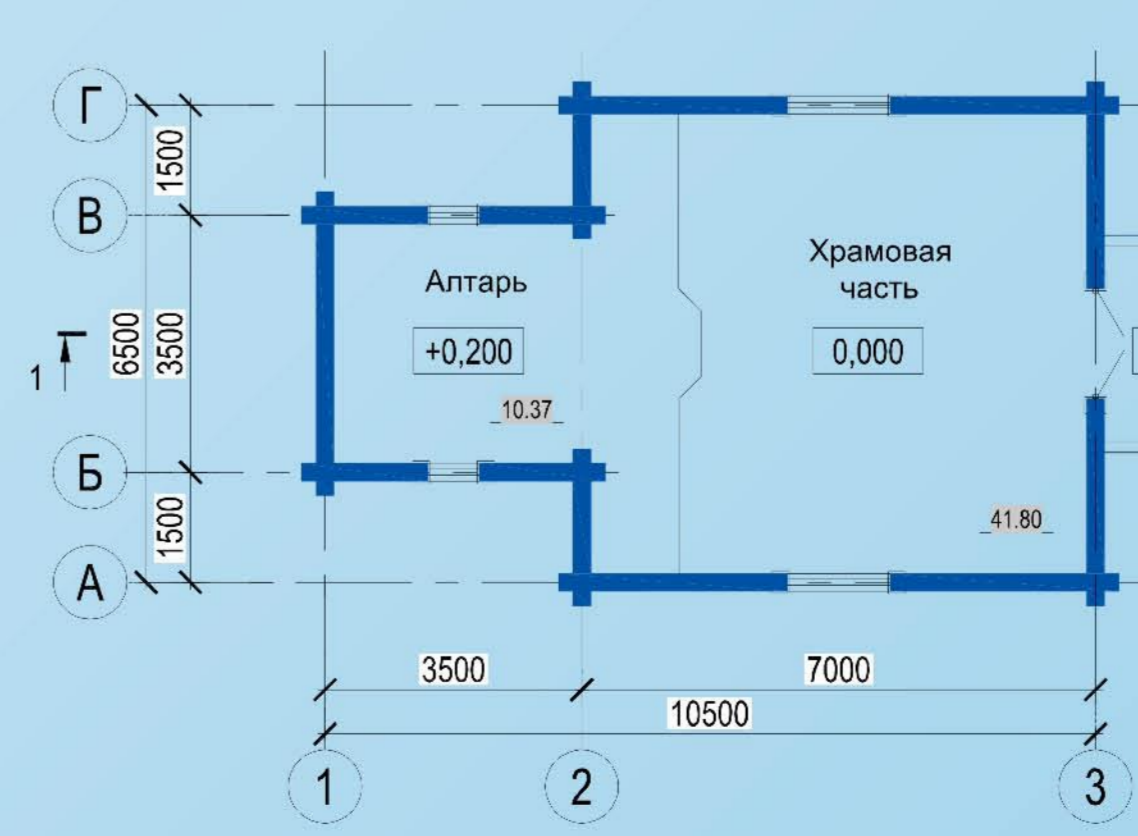


- Технико-экономические показатели по гаражу с административными помещениями:**
1. S застройки - 255,98 кв.м.
  2. S первого этажа - 200,43 кв.м.
  3. S общая - 358,92 кв.м.
  4. V строгательный - 1899,4 куб. м.

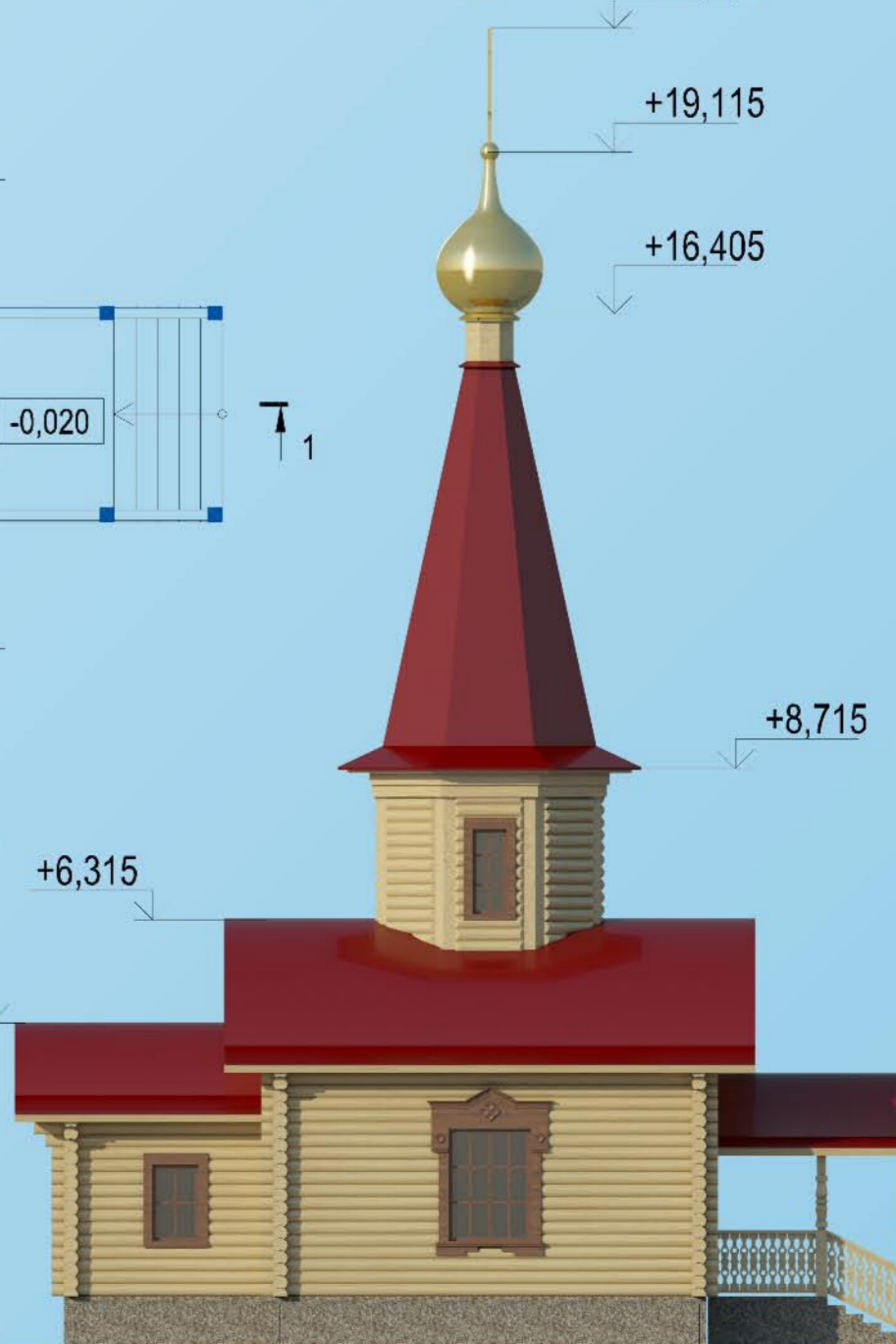
**Разрез 1-1**



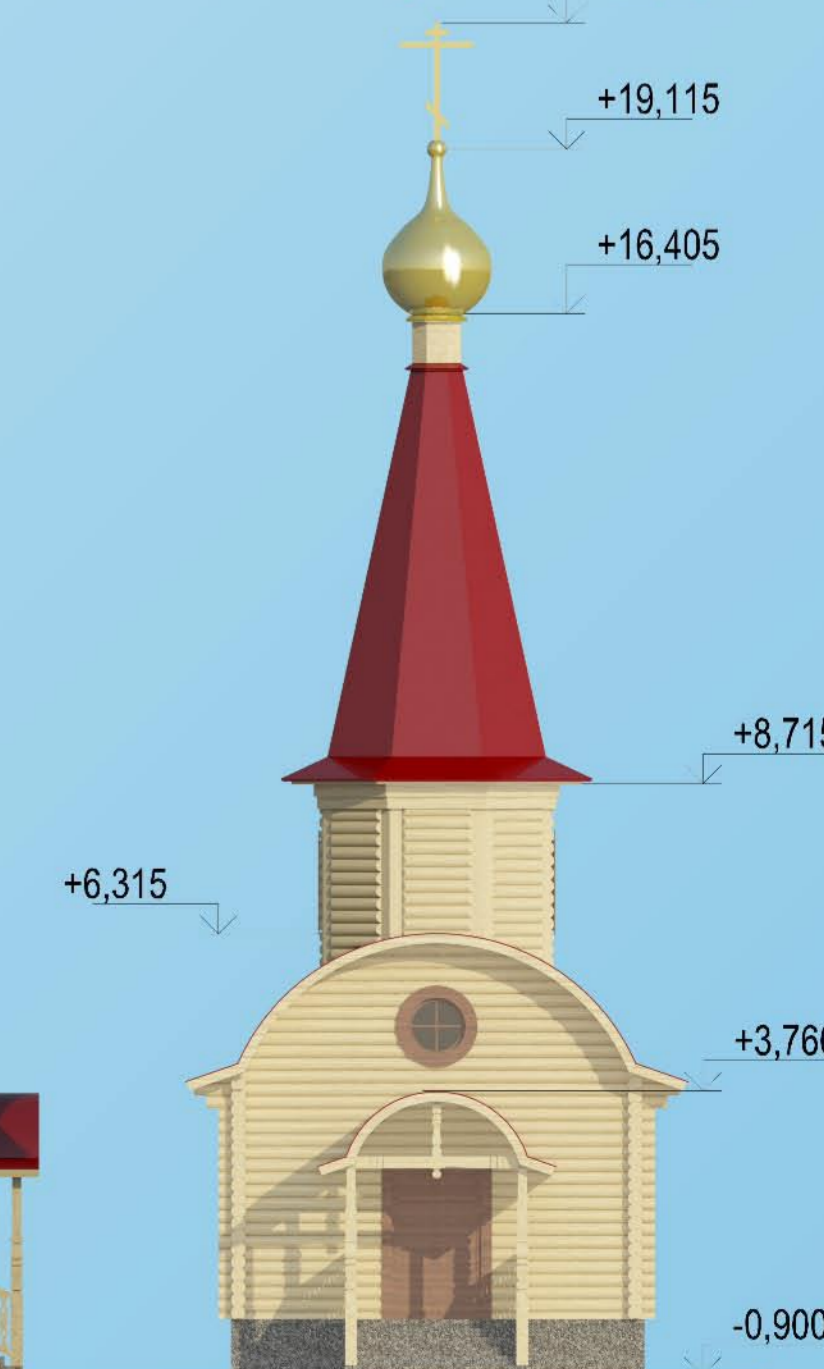
**План на отг. 0.000**



**Фасад в осях 1-3**



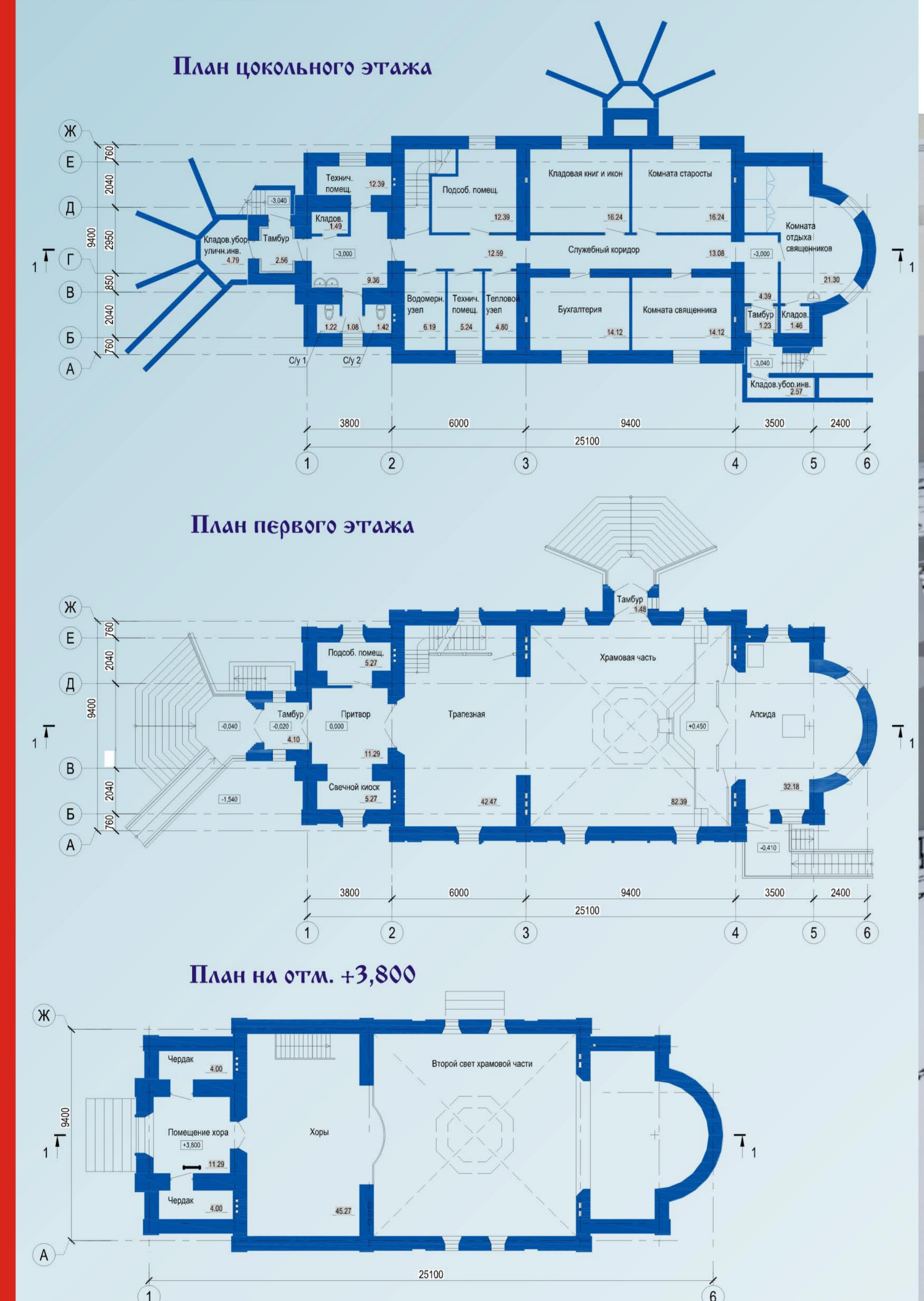
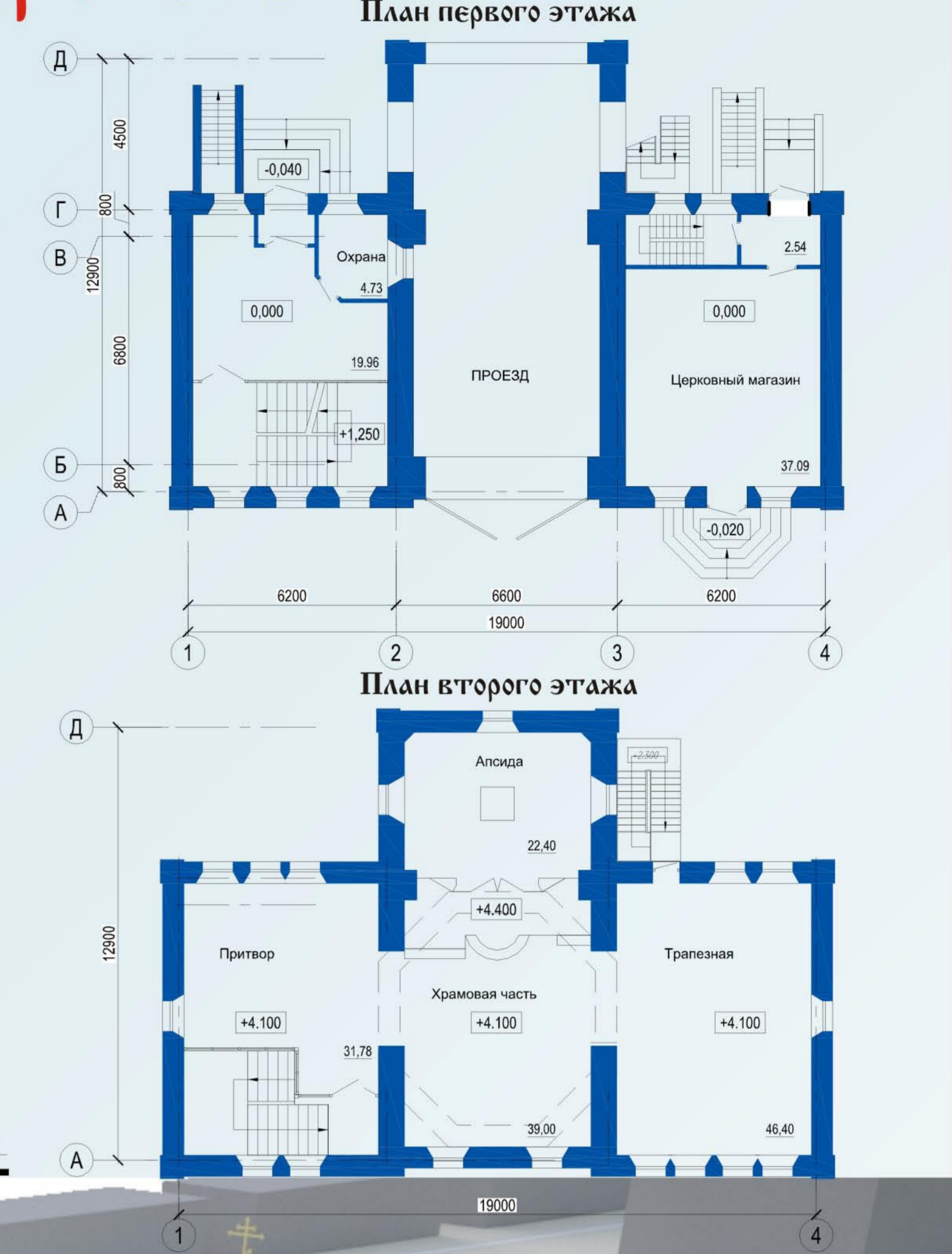
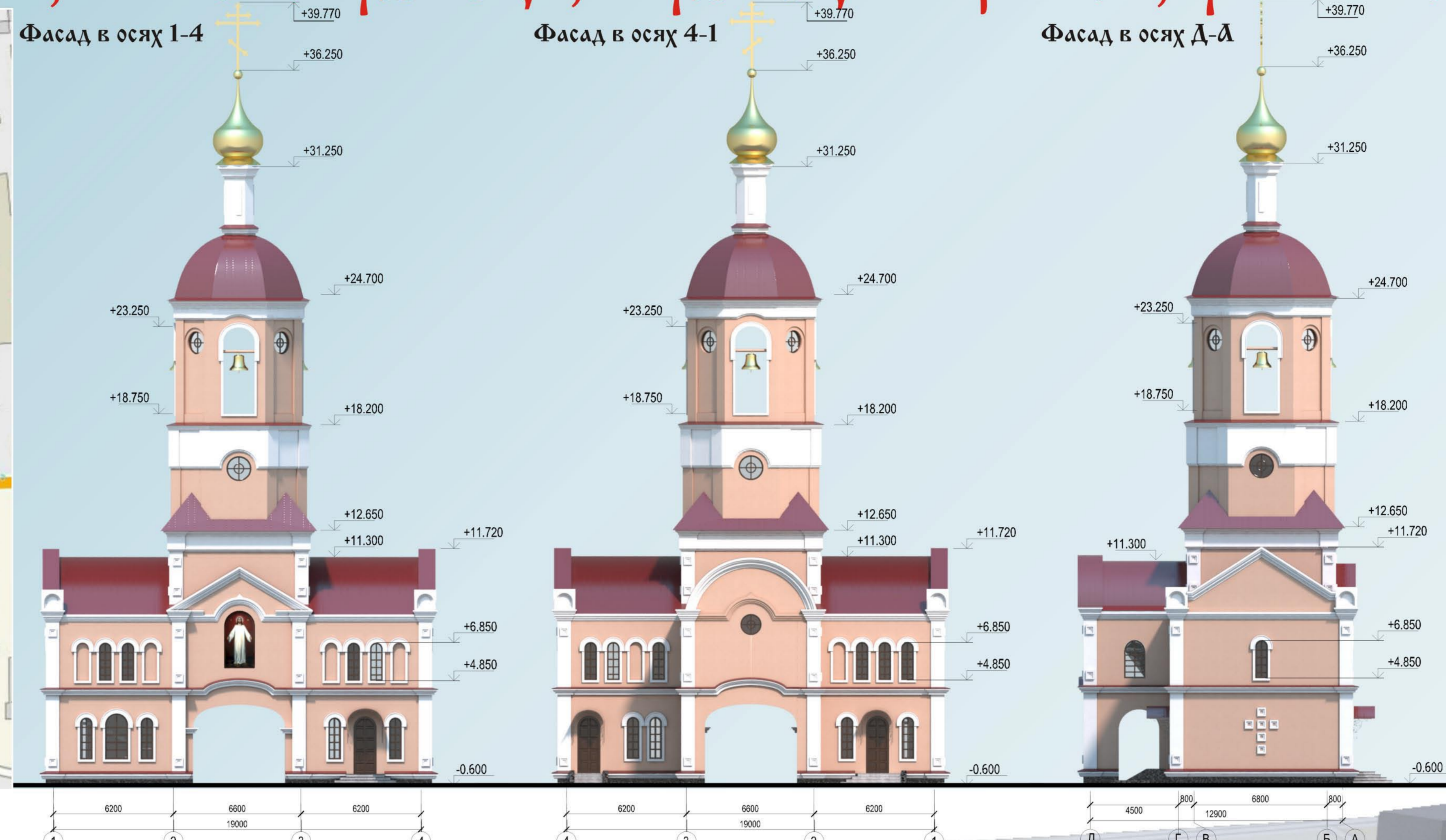
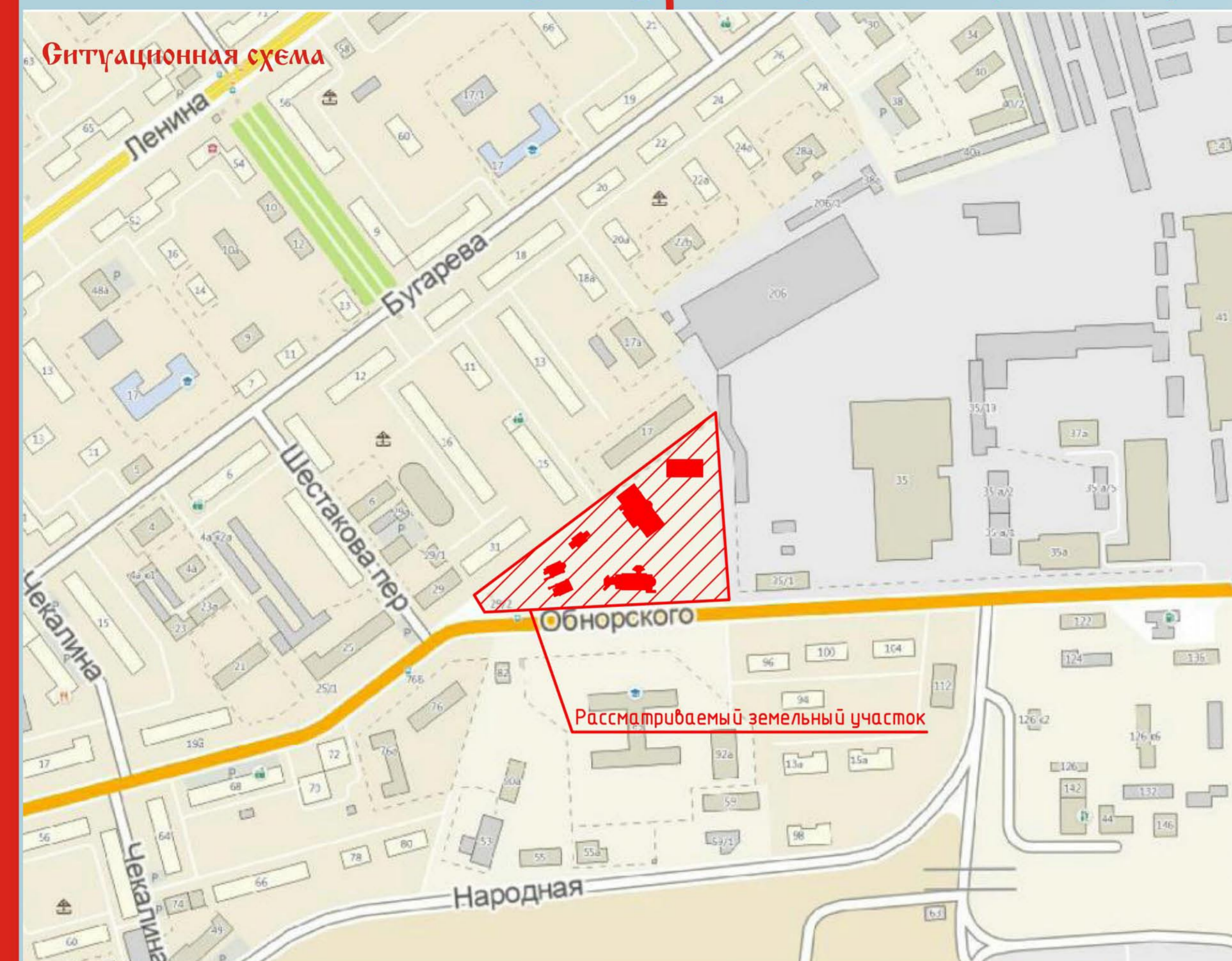
**Фасад в осях А-Г**



- Технико-экономические показатели по деревянной часовне:**
1. Вместимость - 50 человек
  2. Площадь застройки - 42,48 кв.м.
  3. Общая площадь - 52,17 кв.м.
  4. Строительный объем - 344 куб. м.

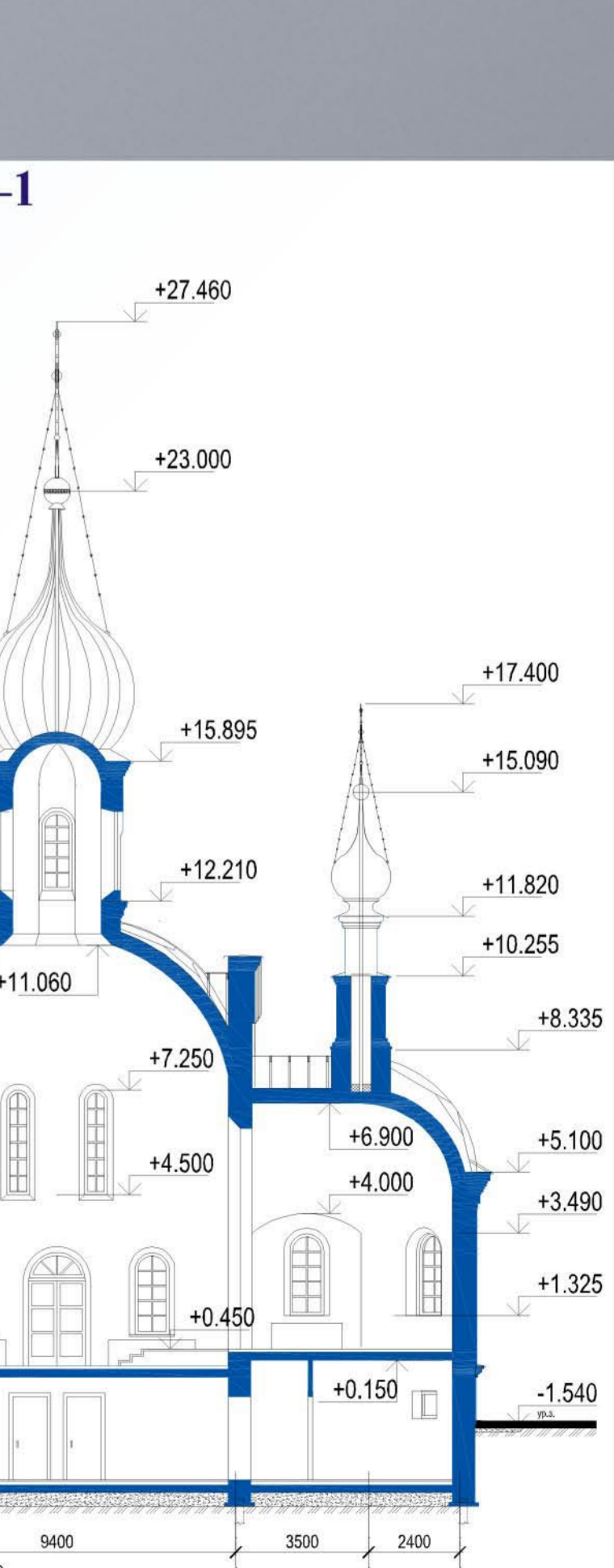
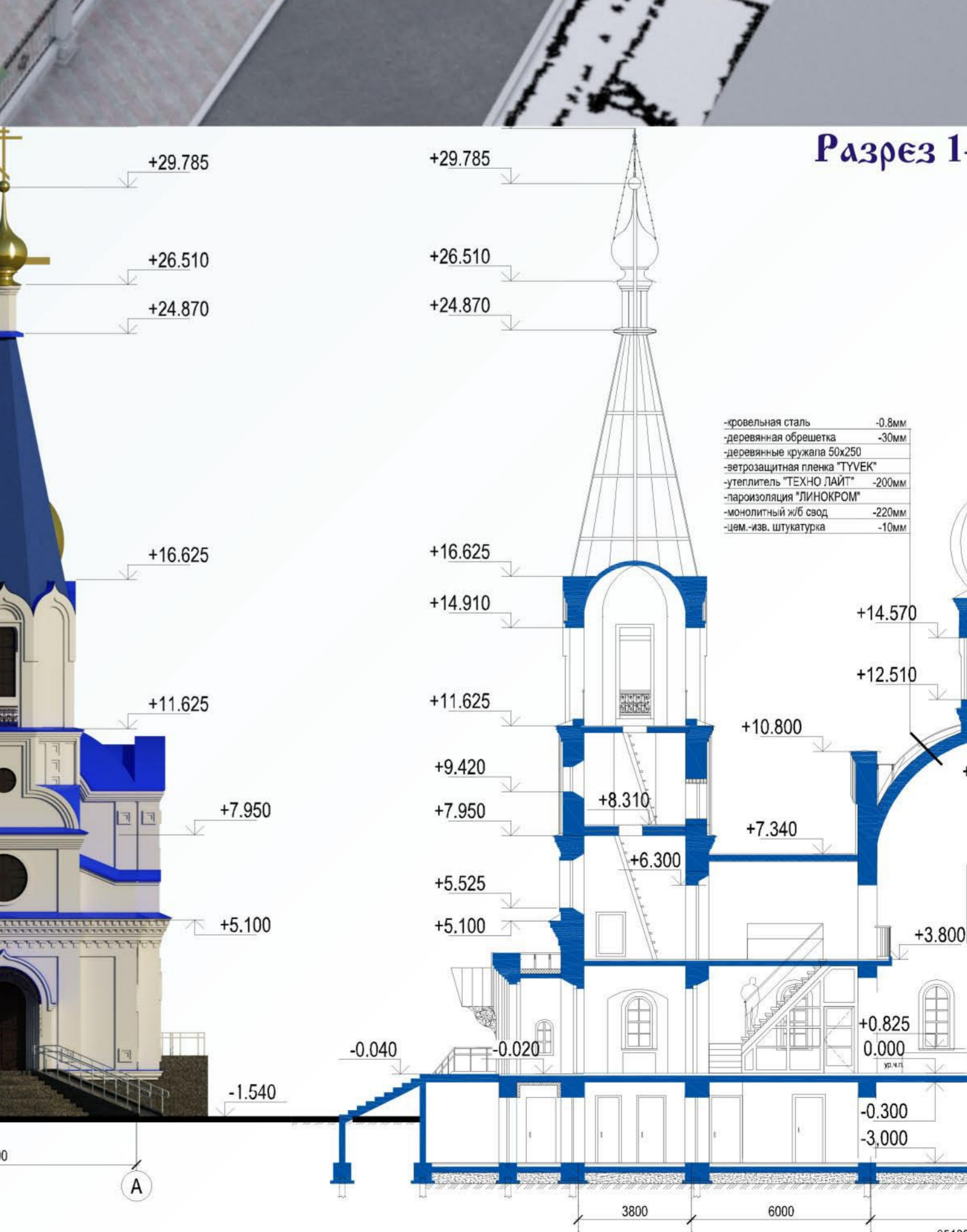
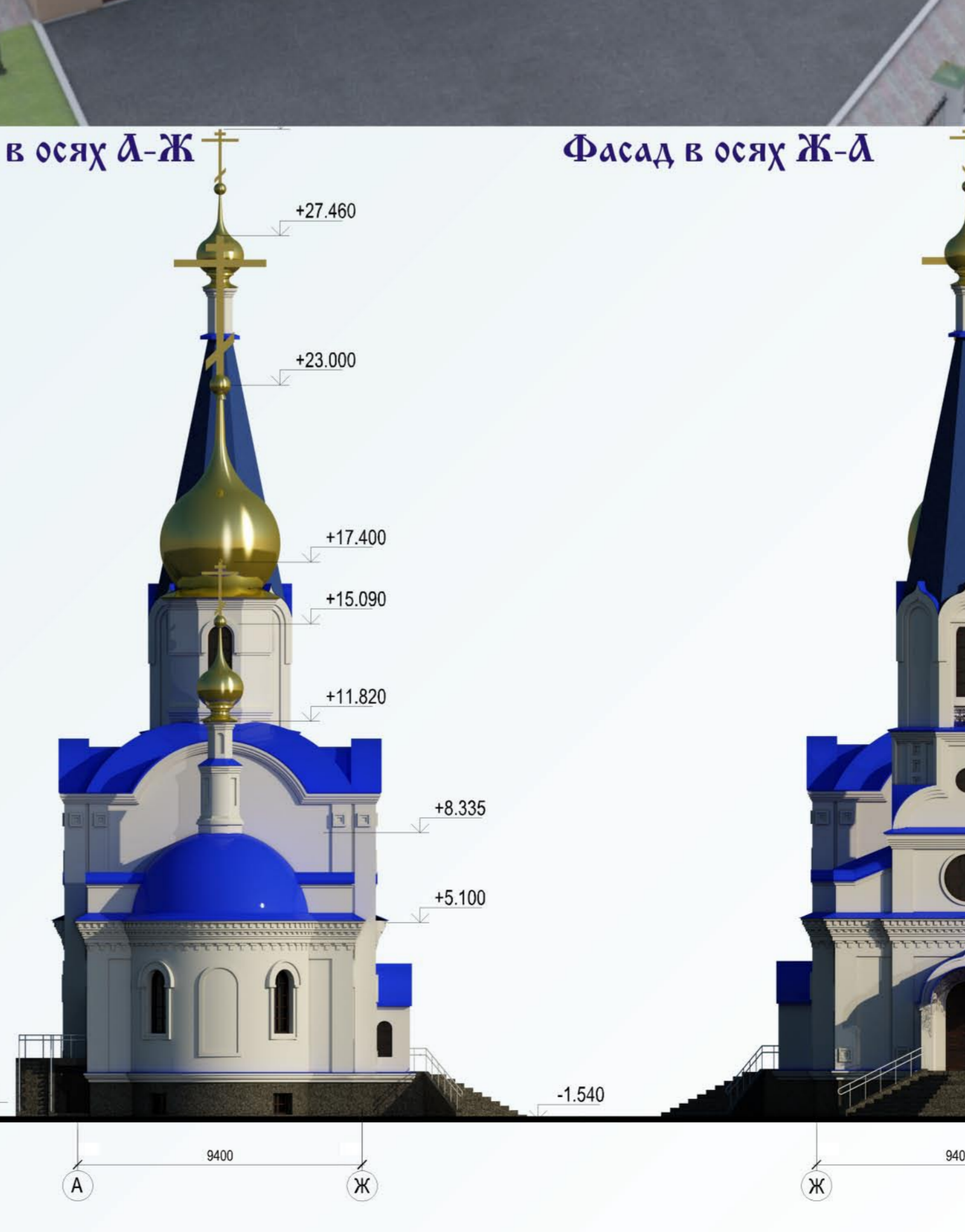
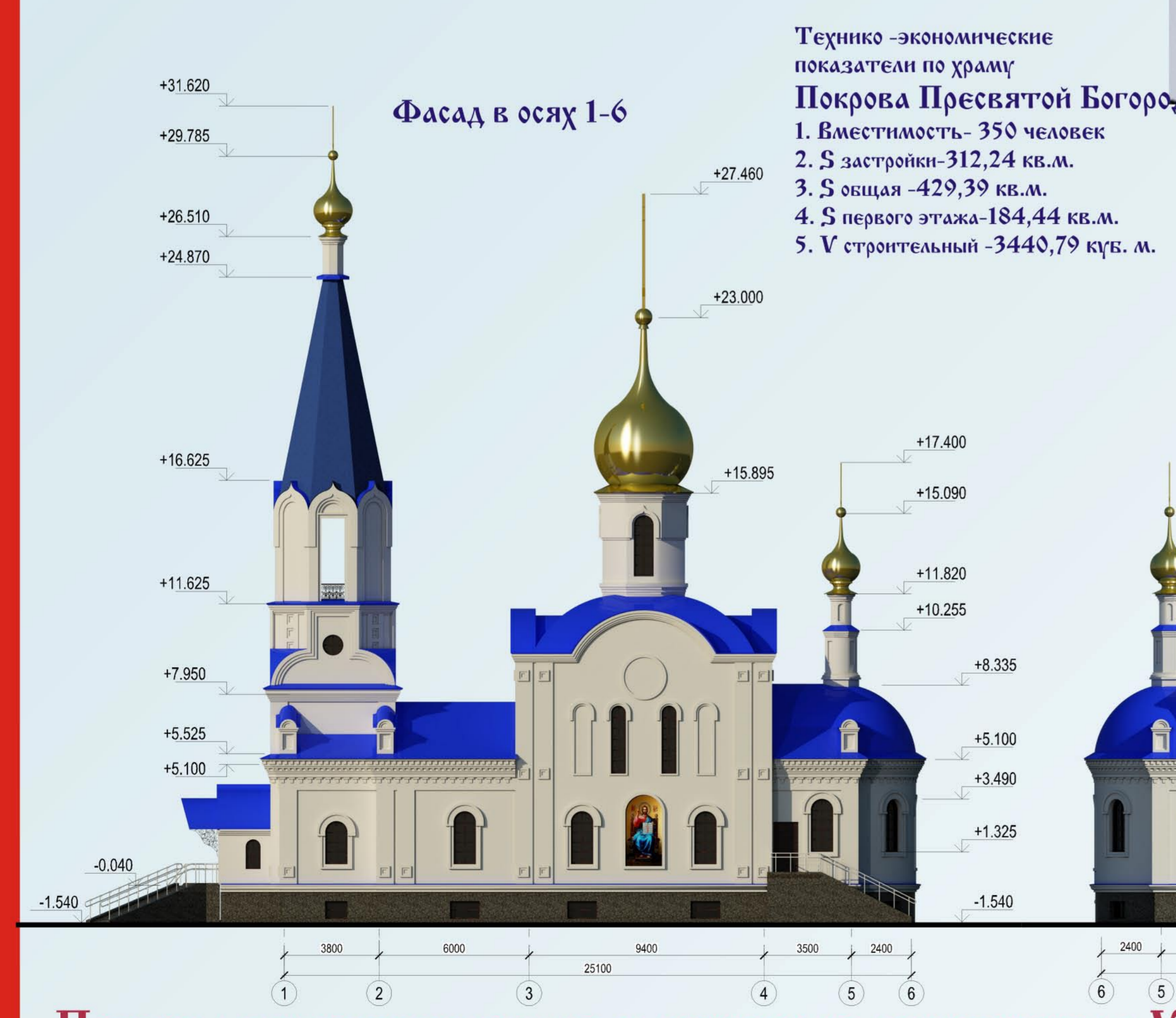
# Комплекс православного духовно - нравственного центра "Омофор"

## Кемеровская область, г. Новокузнецк, Кузнецкий район, ул. Обнорского



Технико-экономические показатели по ВЪЕЗДНОЙ КОЛОКОЛЬНЕ:

1. S застройки - 240,80 кв.м.
2. S второго этажа - 119,79 кв.м.
3. S общая - 348,80 кв.м.
4. V строительный - 3016,15 куб. м.
5. Вместимость - 250 человек.



Технико-экономические показатели по храму Покрова Пресвятой Богородицы:

1. Вместимость - 350 человек
2. S застройки - 312,24 кв.м.
3. S общая - 429,39 кв.м.
4. S первого этажа - 184,44 кв.м.
5. V строительный - 3440,79 куб. м.